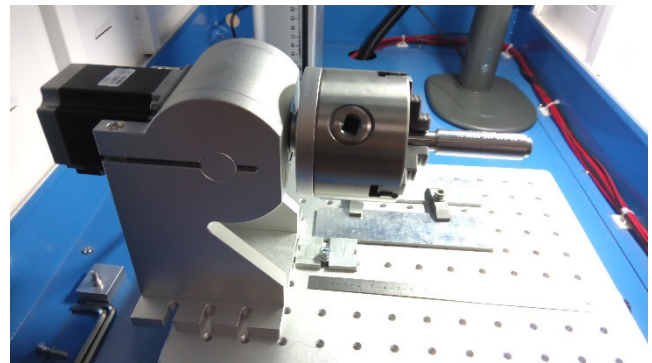
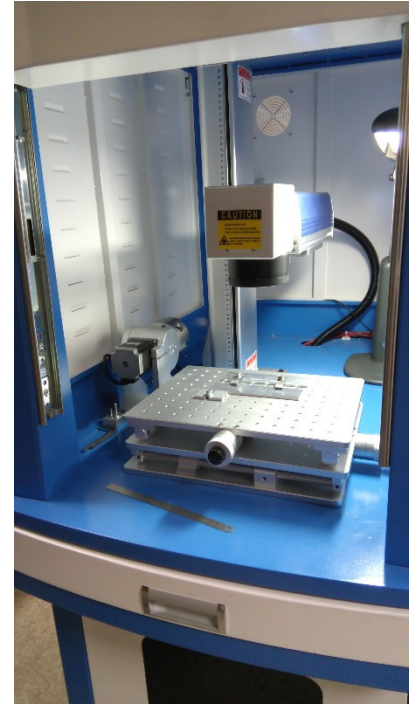




Beschreibung:

- 20W Laserleistung
- Laser-/Arbeitsbereich 110 x 110mm
- Für fast alle Metalle, eloxiertes Aluminium und viele Kunststoffe geeignet
- Wellenlänge Laser 1064nm
- max. Arbeitsgeschwindigkeit 7m/s
- Graviertiefe 0,01mm – 0,4mm (nach Einstellung und Materialart)
- Einzelinie Breite 0,01 – 0,2mm (nach Einstellung und Materialart)
- elektrisch verstellbare Höheneinstellung (Z-Achse)
- inkl. in X und Y verstellbarer Arbeitstisch mit Rasterplatte / Aufspannplatte
- inkl. Rotationsachse zum Gravieren auf dem Umfang
- inkl. PC mit installierter Software
- Abmaße / Platzbedarf 650 x 1000 x 1700mm / ca. 210kg



Rotationsachse (4-Achse) zum Beschriften zylindrischer Werkstücke

- Weitere Konfigurationen und Optionen nach Absprache möglich, auch Ersteinrichtung bei Serienteilen
- Anlieferung, Inbetriebnahme und Einweisung nach Absprache möglich

Kontakt: Präzima GmbH
Buchenstraße 6
15378 Herzfelde

info@praezima.de
Tel: 033434 – 80950



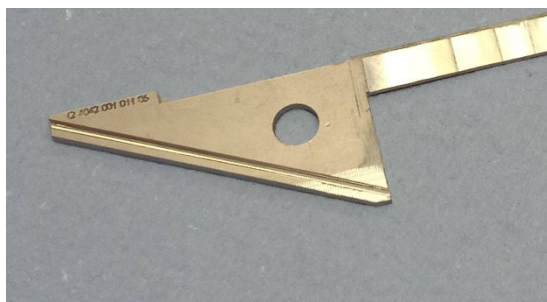
Eigene Beispiele aus unserer Produktion:



AlCuZn / Elox schwarz / hell graviert



oxidierter 1.4301 / V2A



*Führung Edelstahl, Gravur 0,5mm,
dunkel graviert*



Bolzen Edelstahl - hell graviert



*T-Fühler, Logo und
Chargennummer*



Logo für Ring



Gravur auf Drehteil POM natur

Kontakt: Präzima GmbH
Buchenstraße 6
15378 Herzfelde

info@praezima.de
Tel: 033434 – 80950